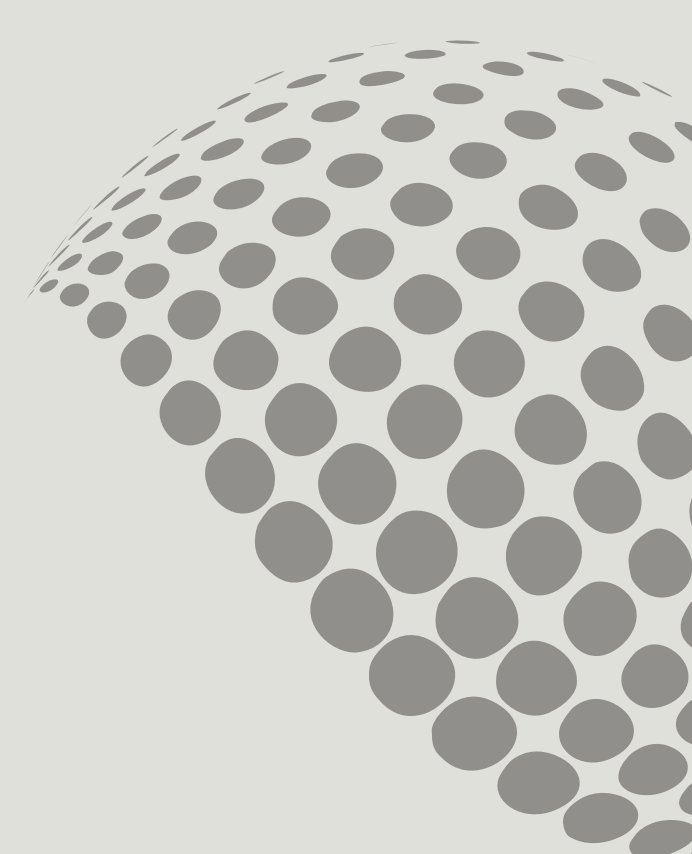


# ¿YA CONOCES LA CLASIFICACIÓN ARANCELARIA ÚNICA?

INSTALAR UNA PLANTA, FÁBRICA O COMPLEJO INDUSTRIAL PARA LA PRODUCCIÓN DE UN BIEN O SERVICIO, EXPANDIR, DIVERSIFICAR LA OFERTA E IMPLANTAR NUEVAS LÍNEAS DE PRODUCCIÓN, SON ALGUNAS DE LAS RAZONES POR LA QUE TU EMPRESA DEBE CONOCER ESTA FACILIDAD LOGÍSTICA.



LA CLASIFICACIÓN ARANCELARIA ÚNICA (CAU) PERMITE REDUCIR PROCESOS, TRÁMITES LEGALES, PERMISOS, COSTOS Y TIEMPO EN LA IMPORTACIÓN MIENTRAS SE CUMPLA LA CONDICIÓN DE DESARROLLAR UN PROCESO PRODUCTIVO CONTINUO, CONFORMADO POR CONJUNTOS O COMBINACIONES DE MÁQUINAS O APARATOS.

## SECTORES INDUSTRIALES



ALIMENTACIÓN



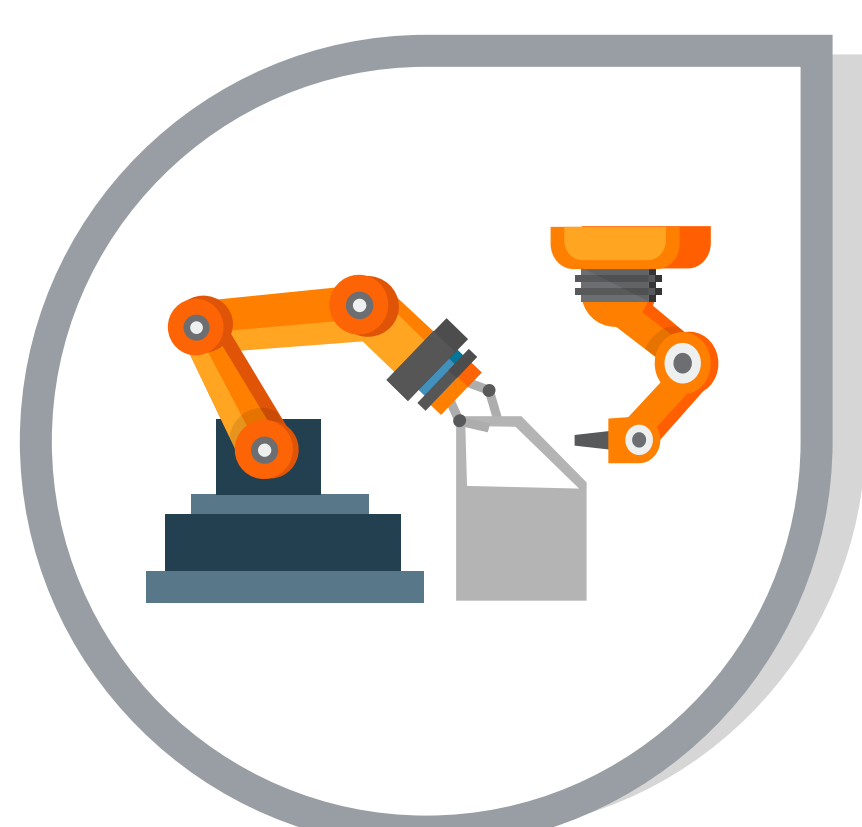
TELECOMUNICACIONES



INDUSTRIA QUÍMICA



MINERÍA/METALES



TRANSPORTE/MATERIALES DE TRANSPORTE



SERVICIOS PÚBLICOS



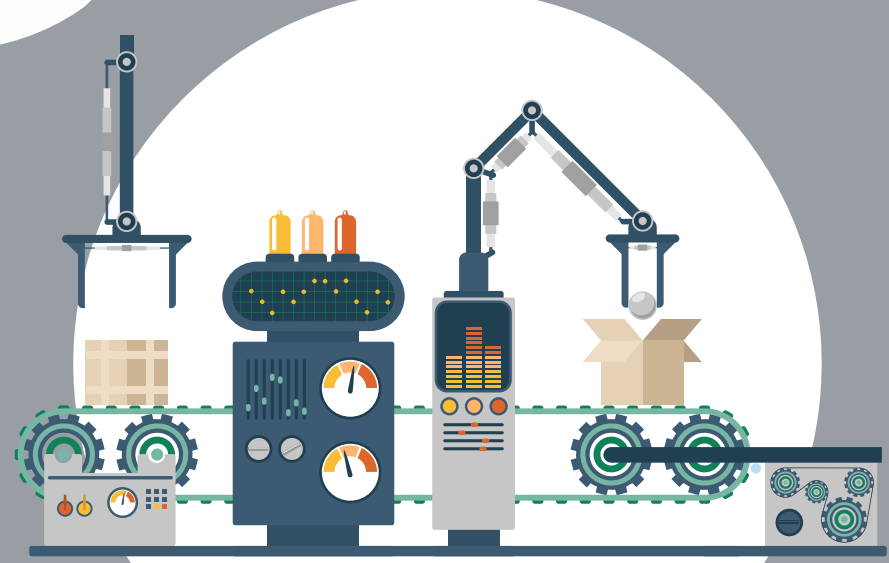
PETRÓLEO Y GAS



INDUSTRIA TEXTIL

## AUTORIZACIÓN CAU <<<

**1** IDENTIFICAR EL BIEN O SERVICIO QUE SE PRETENDE PRODUCIR



**3**

PREPARAR DOCUMENTACIÓN



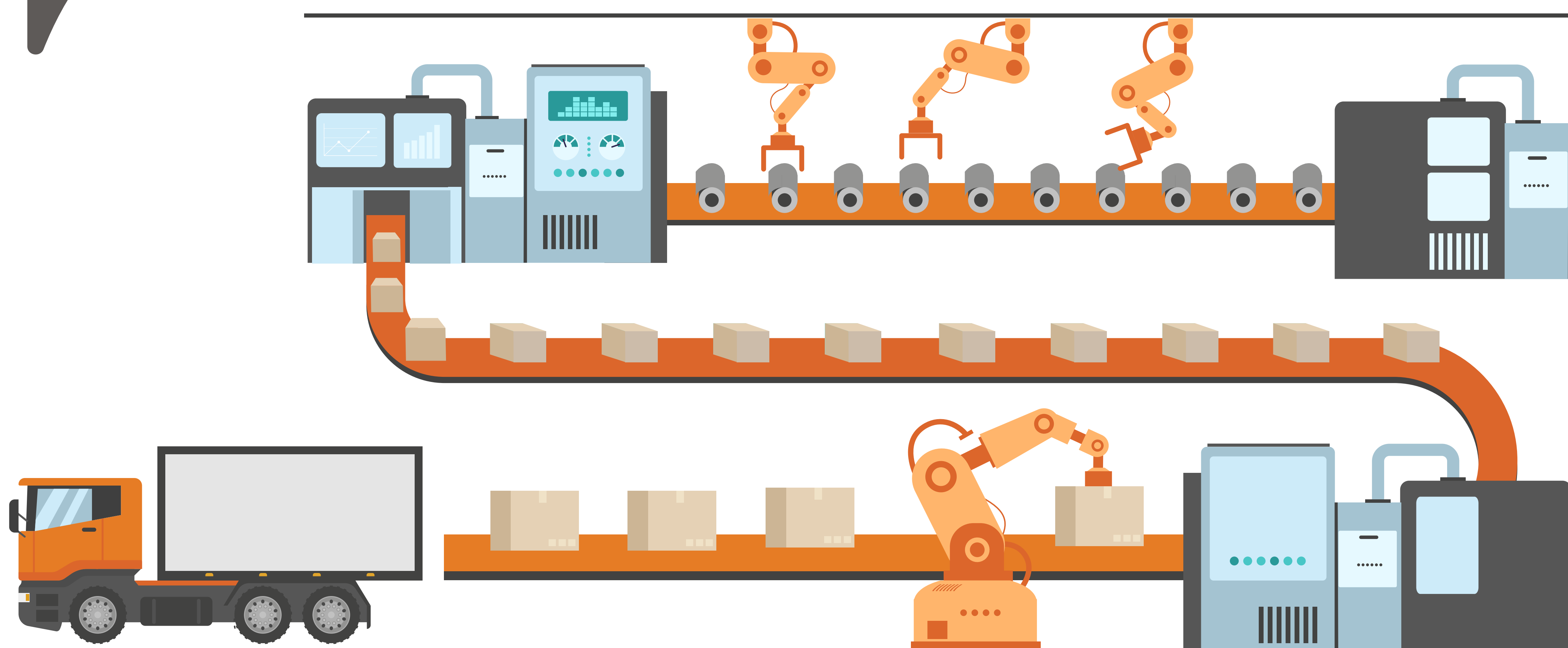
DESARROLLAR Y DEFINIR SECUENCIALMENTE EL PROCESO PRODUCTIVO CONTINUO

**2**

REALIZAR EL PROCESO DE IMPORTACIÓN

**4**

VAMOS A ACOMPAÑARTE EN CADA PASO PARA CONSEGUIR ESTA AUTORIZACIÓN A TRAVÉS DE UNA SOLA DOCUMENTACIÓN, ESTO TE PERMITIRÁ DECLARAR TODOS LOS COMPONENTES Y MAQUINARIA NECESARIA BAJO UNA IDENTIDAD ARANCELARIA.



MÁS INFORMACIÓN/CONTACTO:

WWW.PANGEA.COM.VE CONTACTO@PANGEA.COM.VE +58 212 237 04 38 / +58 424 176 56 67 / +58 414 298 18 98

PANGEA\_VE